

PROJEKTE | WOHNUNGSBAU



Wohnen am Erlenweg | Ludwigsburg

Wohnen am Erlenweg | Ludwigsburg

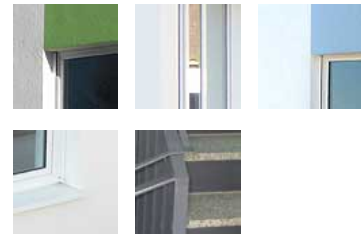
Bauherr:
Wohnungsbau Ludwigsburg GmbH
| Ludwigsburg

Architekten:
Werkgemeinschaft Böhme Hilse
Diplomingenieure Freie
Architekten

| Stuttgart

Leistungen:
Tragwerksplanung LPh 1-6,8

Bildergalerie:



Beschreibung:

Bei dem Bauvorhaben handelt es sich um zwei Wohnhäuser mit je 3 Vollgeschossen und einem eingeschossigen Büro/Technikgebäude.

Wegen schlechtem Baugrund steht jedes Wohnhaus auf 24 Gusspfählen.

Die Außenwände sind aus Kalksandstein $d = 20 \text{ cm} + 16 \text{ cm}$ Dämmung.

Die Decken und Bodenplatte sind in Ort beton C25/30 ausgeführt. Balkone und Treppen sind Fertigteile.